

So finden Sie uns:

Am Kohnenbühl 37, 89129 Langenau / Albeck
Tel. 07345 - 8003885



von A 8 Stuttgart – München kommend:
Ausfahrt Ulm Ost, Richtung Langenau, nach ca. 4 km an der Kreuzung links abbiegen (Ampelanlage). 2. Möglichkeit nach Rathaus scharf rechts abbiegen. Immer geradeaus (Osterstetter Str.) bis Ortsende, dann links abbiegen in die Zielstraße

von A 7 Kempten – Würzburg kommend:
Ausfahrt Langenau, links Richtung Albeck, nach ca. 4 km an der Kreuzung rechts abbiegen (Ampelanlage). 2. Möglichkeit nach Rathaus scharf rechts abbiegen. Immer geradeaus (Osterstetter Str.) bis Ortsende, dann links abbiegen in die Zielstraße.

Sachverständigenbüro Wallisch

Am Kohnenbühl 37, 89129 Langenau

Tel.: 07345 – 800 3885; Fax: 800 3886

Mobil: +49 (0) 177 – 77 70 338

E-Mail: r.wallisch@svb-wallisch.de

www.svb-wallisch.de



**Besichtigungstermine nach
Vereinbarung!**

Wir sind für Sie da:

Mo. – Fr.: 8 – 12 h und 13 – 18 h

Sachverständigenbüro Wallisch



Für den Fachbereich:

Bautrocknungsgewerbe

Baufeuchtigkeit

Wasserschäden

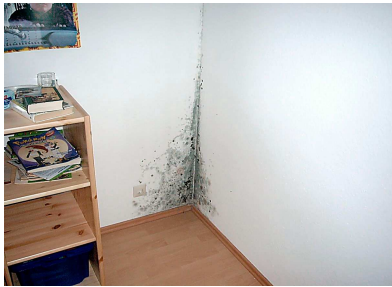
Schimmelpilze

Wir erstellen:

Gerichts- und Privatgutachten

Wasser- und Feuchtigkeitsschäden
in Gebäuden und Wohnungen

- Wasserschäden
- Schimmelpilzschäden in Wohnungen
- Lüftungs-/ Heiz- oder konstruktionsbedingte Probleme (Wärmebrücken)



Fachplanung

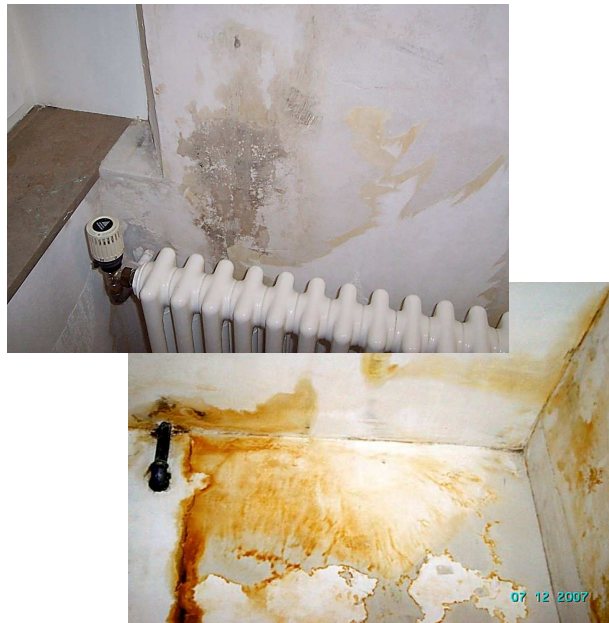
- Durchführung von technischen Gebäudetrocknungen (Bautrocknung – Wasserschadenssanierung)
- Schimmelpilz – Sanierungsmaßnahmen Feuchteschutz
- Wasserschadensprävention



Sachverständigenbüro Wallisch

Qualitätssicherung während der Bauphase für

- Feuchteschutz
- Wasserschadensprävention
- Vermeidung von Wärmebrücken



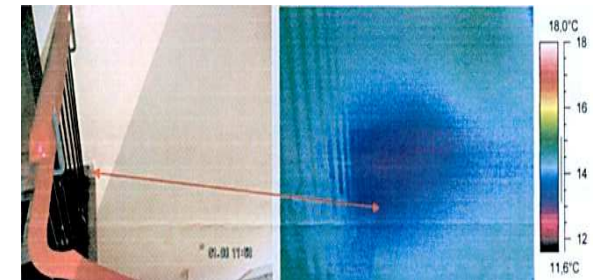
Unsere Leistungen:

Prüfen von Angeboten über Trocknungsvorhaben

Beratungsleistungen während oder vor Trocknungsvorhaben

Hilfe bei der Abwicklung von Wasserschäden

- Gebäudeuntersuchung zur Schadensfeststellung und Abgrenzung der Schäden
- Wärmebildthermografie



Schlichten von Streitfällen im Bautrocknungsgewerbe

- Technische Gebäudetrocknung (Bautrocknung / Wasserschäden)
- Schimmelpilz - Sanierungen
- Schimmelpilzbildung in Wohnräumen
- Bauphysikalische Grundlagen Feuchte / Wärmeschutz